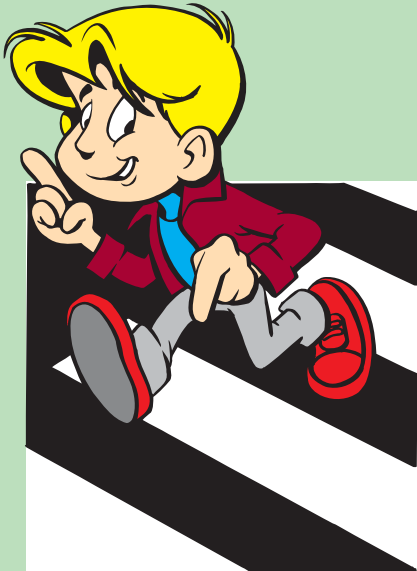


# Kinder sehen es anders!



Liebe Eltern,

die an der Herausgabe der neuen Schulwegpläne für die Grundschulen beteiligten Stellen wünschen sich, dass Ihr Kind seinen Schulweg gut vorbereitet zurücklegt. Ihr Kind braucht dazu Ihre Hilfe und Unterstützung bei der Bewältigung dieser Aufgabe.

Kinder hören, sehen und reagieren anders als Erwachsene. Nicht zuletzt können Ihrem Kind Ihr gutes Vorbild und das aller Erwachsenen helfen, seinen Schulweg sicher zu gehen. Denken sie bitte daran auch, wenn Sie Ihr Kind mit dem PKW zur Schule bringen. Auch hier ist äußerste Vorsicht und Rücksichtnahme angezeigt.

Die neuen Schulwegpläne decken den Nahbereich der Grundschulen unter Berücksichtigung der vorhandenen Gegebenheiten ab. Dabei ist es äußerst hilfreich, wenn Sie Ihr Kind auf die beschriebenen Querungshilfen und den gelben Markierungen hinweisen.

Außerdem können Sie nun jederzeit im Internet den aktuellen Schulwegplan Ihrer Grundschule betrachten. Dazu bitte einfach die Internet-Adresse: [www.schulwegplaner.de](http://www.schulwegplaner.de) aufrufen, Ihre Grundschule suchen, und schon können Sie den aktuellsten Plan einsehen oder ausdrucken.

### Der Schulwegplan

- empfiehlt den relativ sichersten Weg zur Schule und nach Hause,
- setzt voraus, dass die empfohlenen sicheren Schulwege benutzt werden,
- vermeidet, wenn möglich, für Kinder gefährliche Stellen,
- bietet Ihrem Kind durch Festlegung von Querungsstellen wichtige Hilfen auf dem Schulweg,
- möchte erreichen, dass sich die Eltern im Wesentlichen an die empfohlenen Wege orientieren und Ihr Kind dementsprechend trainieren.

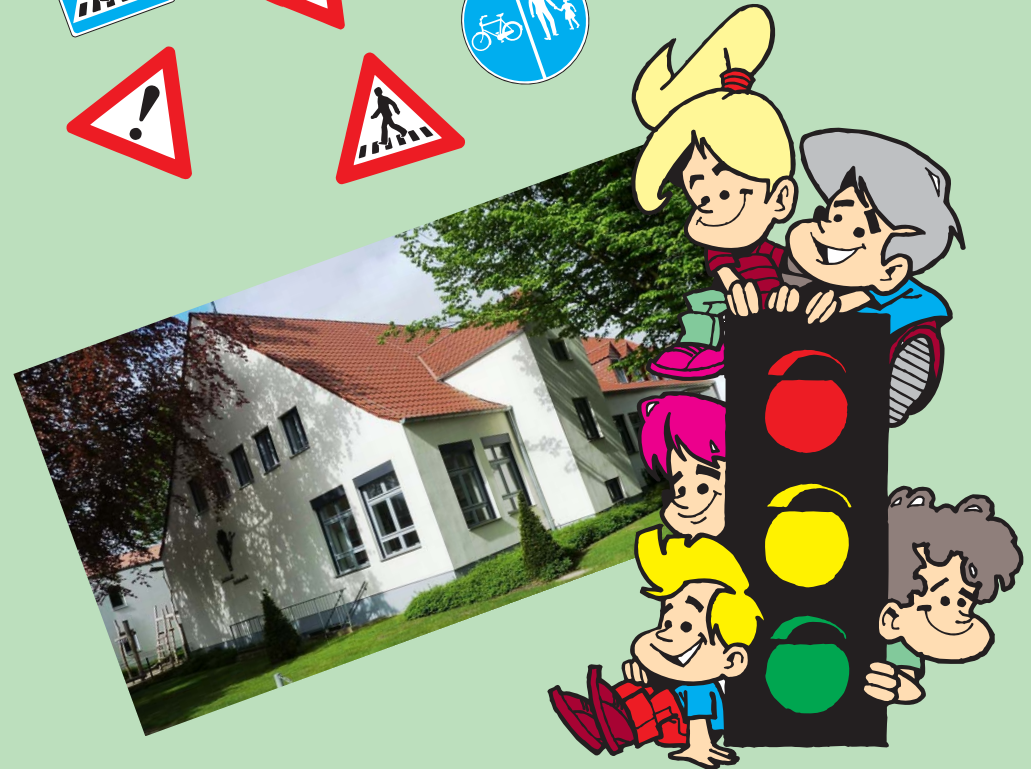
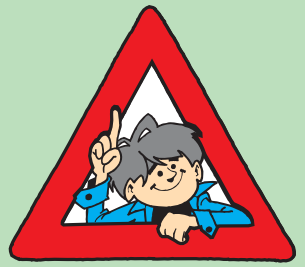
Die Stadt Kleve geht davon aus, dass die Schulwegsicherung eine ständige Aufgabe aller Beteiligten ist und bleibt. Daher sind wir Ihnen dankbar, wenn Sie uns weitere Hinweise zur Verbesserung der Schulwegsicherung geben. Ihre Ansprechpartner sind die Mitarbeiter des Fachbereiches Ordnung und Sicherheit, des Fachbereiches Schulen, die Verkehrswacht des Kreises Kleves sowie die Beamten des Bezirksdienstes der Polizei.

Herausgeber:  
Stadt Kleve, Fachbereich Schulen, Kultur und Sport

Mit freundlicher Unterstützung:



# Kinder sehen es anders!



Schulwegplan  
für die Grundschule Reichswalde





## Legende

- Gehweg
- Gehweg auf Straße
- empfohlener Schulweg

### Gefahrenpunkt

- 1 Kattenwald - Hinweis für Radfahrer:
  - > Fahre von der Schule aus über den Kirchplatz!
  - > Schiebe vom Kirchplatz bis zum Übergang Illisweg dein Rad!
  - > Fahre auf der rechten Straßenseite!
  - > Beachte die Verkehrszeichen und Vorfahrtsregelungen!

### Freie Überquerung

- 1 Gelbe Punkte Mönkenwald  
Empfohlene Überquerung an an Gelben Punkten/Streifen:
  - > Schau mehrfach nach links und rechts!
  - > Überquere, wenn die Straße frei ist!
- 2 Gelber Streifen (GS) Illisweg
- 3 GS Hofberg
- 4 GS Stoppelberg
- 5 Gelbe Punkte (GP) Katzenhof
- 6 GP Gemeindegeweg
- 7 GP Schlehhecke
- 8 GP Fußweg Kaplan-Mertens-Str.

### Mittelinsel

- 1 Sicherer Überweg mit Mittelinsel und Gelben Punkten:
  - > Schau nach links!
  - > Wenn frei, gehe bis zur Mittelinsel!
  - > Schau nach rechts!
  - > Überquere die Fahrbahn, wenn sie frei ist!

### Schule

